



NOTE TECNICHE

PER LA CONSULTAZIONE

DELLA COMPARAZIONE

RETTIFICHE ADOZIONALI

SERVIZI EDITORIALI srl Napoli	pag. 1 di 4	screenshot: <i>Giuseppe Ciuccio</i>
	Rev. 1.3.0 del 31 luglio 2018	autore: <i>Giuseppe Ciuccio</i>



INDICE

CONSULTAZIONE DELLA COMPARAZIONE RETTIFICHE ADOZIONALI pag. 3

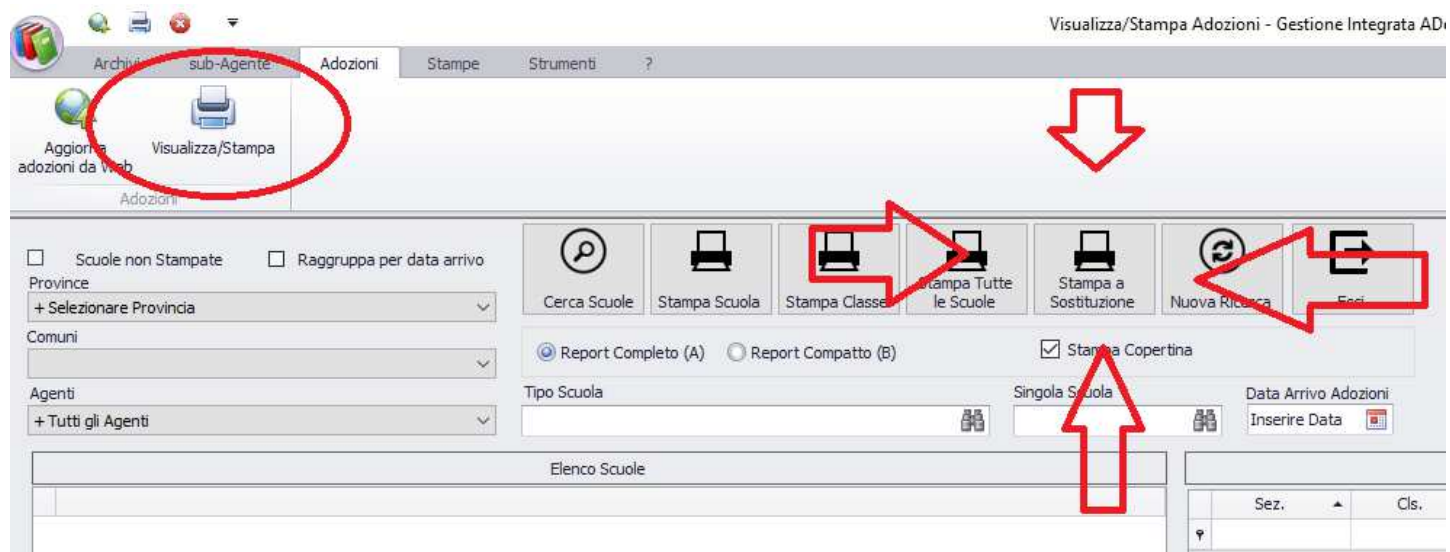
CONSULTAZIONE DELLA COMPARAZIONE RETTIFICHE ADOZIONALI

Le seguenti istruzioni consentono la visualizzazione e la stampa pdf o cartacea della comparazione tra il dato adozionale inviato da un codice scuola ed il successivo “a sostituzione”.

Avviare il programma GIADa e scaricare (se viene proposto) il set di dati adozionali.

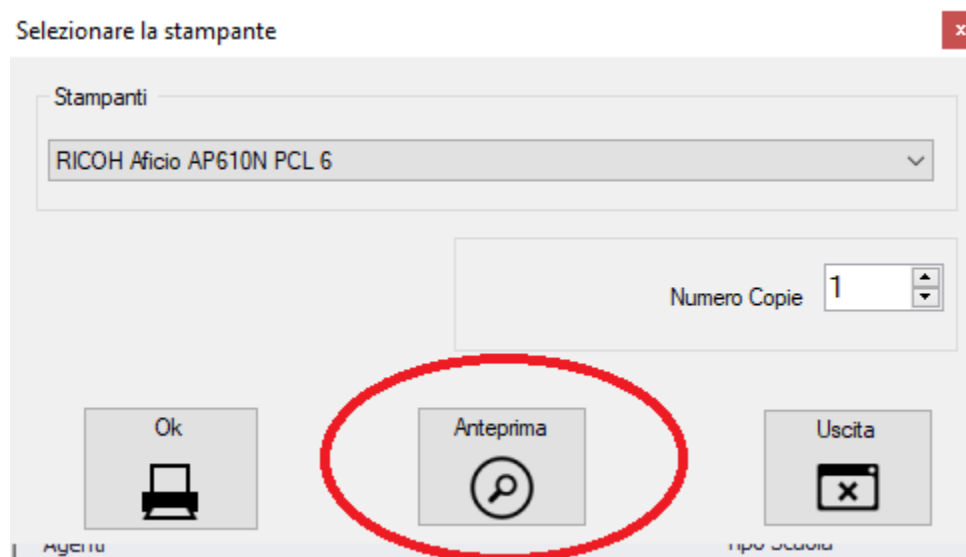
Dal menù “Adozioni” opzionare “Visualizza/Stampa”

Opzionare “Stampa a Sostituzione”



Opzionare “Anteprima”

Selezionare la stampante





Verrà visualizzato un report (per la propria zona di mandato) contenente:

1. CODSCUOLA	punto di erogazione
2. DENOMINAZIONE SCUOLA	denominazione del punto di erogazione
3. COMUNE	comune del punto di erogazione
4. PR	provincia del punto di erogazione
5. NUOVI ISBN	numero ISBN presenti nel nuovo elenco ricevuto per quel punto di erogazione
6. TOTALE LIBRI PRIMO INVIO	somma dei righi adozionali del primo invio relativamente al punto di erogazione
7. TOTALE LIBRI SECONDO INVIO	somma dei righi adozionali del secondo invio relativamente al punto di erogazione
8. DELTA ADOZIONI	Somma algebrica di "Totale Secondo Invio" MENO "Totale Primo Invio"

Analizzando l'esempio che segue, relativo alla comparazione delle rettifiche operate dal Plesso "AVPC02000T Parzanese – Ariano Irpino (AV)" deduciamo che il personale di segreteria della suddetta scuola ha operato le seguenti rettifiche:

- Sostituzione di due ISBN con altri non presenti nel primo elenco.
- Eliminazione di un rigo di adozione rispetto al primo elenco.

Prospetto Analitico Modifiche Scuole Pervenute "A SOSTITUZIONE"

CodScuola	Denominazione Scuola	Comune	Pr	Nuovi ISBN	Totale Libri Primo Invio	Totale Libri Secondo Invio	Delta Ado.ni
Regione CAMPANIA		Provincia AVELLINO					
AVMM88302L	ISTITUTO COMPRENSIVO AIELLO D	AIELLO DEL SABATO	AV		98	98	
AVMM848018	CARUSO C.	ALTAVILLA IRPINA	AV		84	84	
AVPS06001C	DE CAPRARIS V.	ALTAVILLA IRPINA	AV		92	92	
AVMM83202Q	TEDESCO FRANCESCO	ANDRETTA	AV		45	45	
AVMM877029	DE SANCTIS F.	AQUILONIA	AV		40	40	
AVMM849047	AURELIO COVOTTA	ARIANO IRPINO	AV		201	201	
AVMM86201E	I.C. "P.S. MANCINI"	ARIANO IRPINO	AV		174	174	
AVMM86301A	LUIGI	ARIANO IRPINO	AV		84	84	
AVPC02000T	PARZANESE P.P.	ARIANO IRPINO	AV	2	521	520	-1
AVPM02302G	ISTITUTO MAGISTRALE	ARIANO IRPINO	AV	1	375	375	
AVRA01601X	IP.AGRARIO	ARIANO IRPINO	AV		64	64	
AVRH016014	IPSSAR	ARIANO IRPINO	AV		251	251	

NOTA BENE:

È opportuno salvare una copia in PDF o un cartaceo di questo elenco perché al successivo eventuale invio di dati adozionali "in accodamento" non sarà più possibile eseguirla.